



KIRIKKALE ÜNİVERSİTESİ
DİŞ HEKİMLİĞİ FAKÜLTESİ
ORGANİZASYON YAPISI



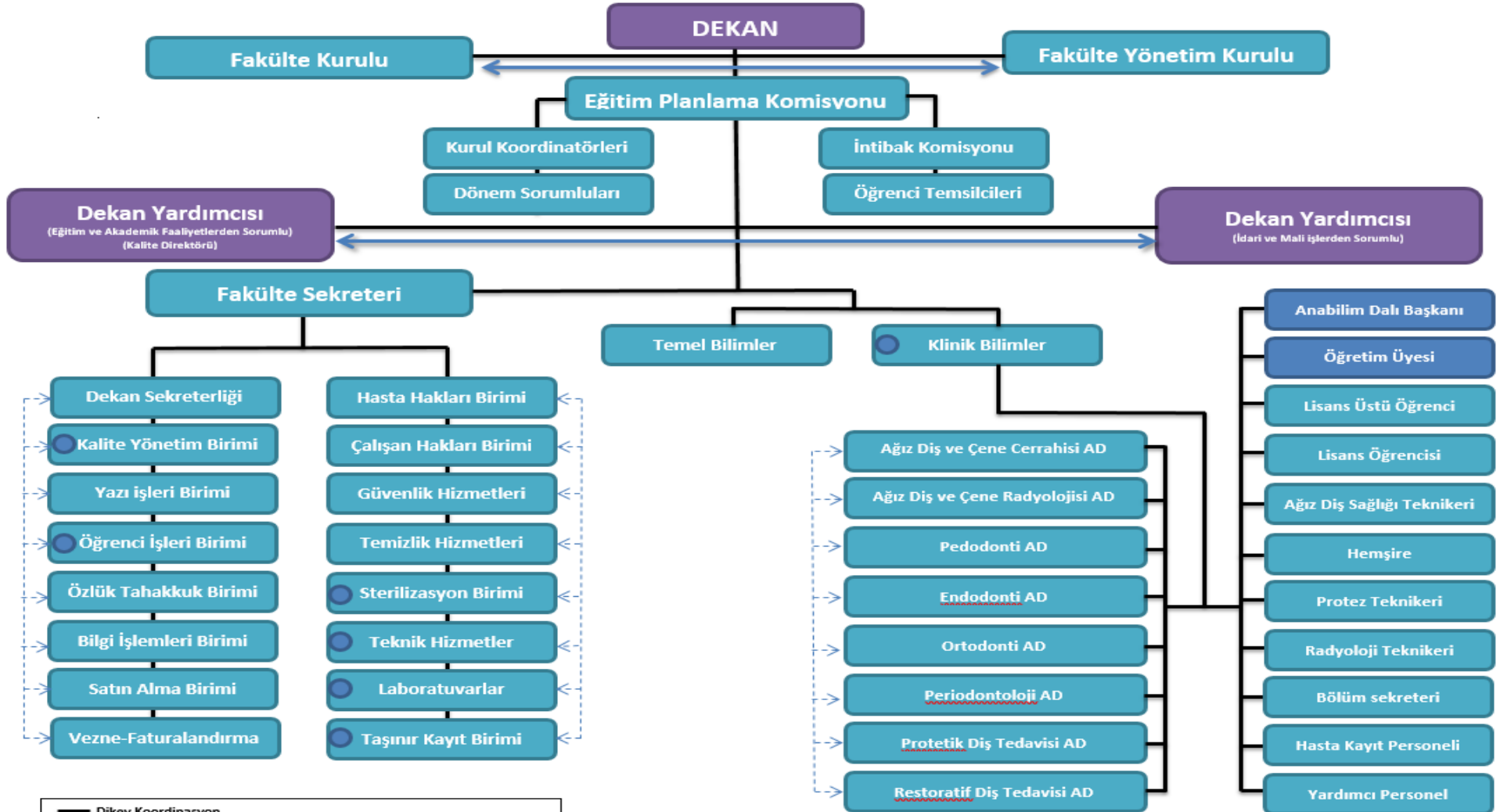
Kodu: KKU.PR.01

Yayın Tarihi: 01.11.2018

Revizyon Tarihi:

Revizyon No:

Sayfa No/Sayfa sayısı:1/2



— Dikey Koordinasyon
— Yatay Koordinasyon
— Yatay İlişkiler
● Entegrasyon Noktaları
Farklı renkler yetki devrini gösterir.



**KIRIKKALE ÜNİVERSİTESİ
DİŞ HEKİMLİĞİ FAKÜLTESİ
ORGANİZASYON YAPISI**



Kodu: KKU.PR.01

Yayın Tarihi: 01.11.2018

Revizyon Tarihi:

Revizyon No:

Sayfa No/Sayfa sayısı:2/2

DİKEY, YATAY KOORDİNASYON VE İLİŞKİLER

Fakültenin organizasyon yapısı Organizasyon Şemasında görüldüğü üzere yönetimde örgütsel kademenin en üst basamağında Dekan bulunmaktadır. Tüm birimler Dekana dikey olarak bağlıdır. Fakülte Kurulu ve Fakülte Yönetim Kurulu arasında yatay koordinasyon vardır. Dekan Yardımcılarının da kendi aralarında yatay koordinasyonu olmasına rağmen Fakülte Kurulu ve Fakülte Yönetim Kuruluna dikey olarak bağlıdır. Fakülte Sekreteri de üst yönetime dikey olarak bağlıdır. Fakültenin idari birimleri Fakülte Sekreterine dikey olarak bağlıken, birbirleri arasında yatay ilişki bulunmaktadır. Fakülte Klinik Bilimler ve Temel Bilimler olmak üzere iki ayrı sistemde yürütülmektedir. Bu iki sistem arasında yatay ilişki mevcuttur. Temel bilimler aktif değilken, Klinik Bilimler 8 anabilim dalına ayrılır. Ana bilim dalları üst yönetime dikey olarak bağlıken kendi arasında da yatay ilişki mevcuttur. Anabilim dallarının işleyişinde görev alan personeller ve öğrenciler Anabilim dalına dikey olarak bağlıken birbirleri arasında yatay ilişki bulunmaktadır. Yatay örgütlenmede görevler göz önünde tutulmakta ve uzmanlık önemli bir rol oynamaktadır. Dikey örgütlenmedeki gibi katı bir hiyerarşi yoktur. Önemli olan görevin etkili bir biçimde yerine getirilmesidir. Bu tür örgütlenmede emirler bir üst amirden değil, işlerin gereklerine göre ilgililerden alınabilmektedir. Yatay entegrasyon noktalarında Fakülte sekreteri, Dekan yardımcıları ve Kalite yönetim direktörü, ekip halinde çalışarak işbölümünün sağlanması, yetki ve sorumlulukların belirlenerek bunlardan doğacak sorumlulukları dikkate almaktadırlar.

ENTEGRASYON NOKTALARI

Aralarında karşılıklı bağımlılık bulunan birimlerin ayrıyeten sahip olmadıkları özellikleri bir araya gelip çözmeleri işidir. Tüm birimlerin ortak olarak yararlandığı bölümler tespit edilerek belirlenmiştir.

SORUMLULUK VE İLİŞKİLER

Her birimin asil ve yedek sorumluları dikey olarak bağlı bulunduğu yönetici tarafından belirlenerek Dekanın uygun görüşüne sunulur. Dekanın uygun görüşleri doğrultusunda resmi yazı ile kişilere tebliğ edilir. Görevlendirmeler ihtiyaca göre revize edilip yeni görevlendirmeler yapılabilir.

YETKİ DEVRİ

Organizasyon şemasındaki tüm birim çalışanlarının görev yetki ve sorumlulukları tanımlanmıştır. Gerekliğinde yetki devri dekan onayı ile yetki devri yapan ve yetki devri yapılan çalışanlara Üniversitenin yetki devri yönergesi hükümleri çerçevesinde kurum iç yazışma belgesi ile yapılır.

Hazırlayan: Kalite Yönetim Memuru	Kontrol eden: Kalite Direktörü	Onaylayan: Dekan
--	---	-----------------------------------